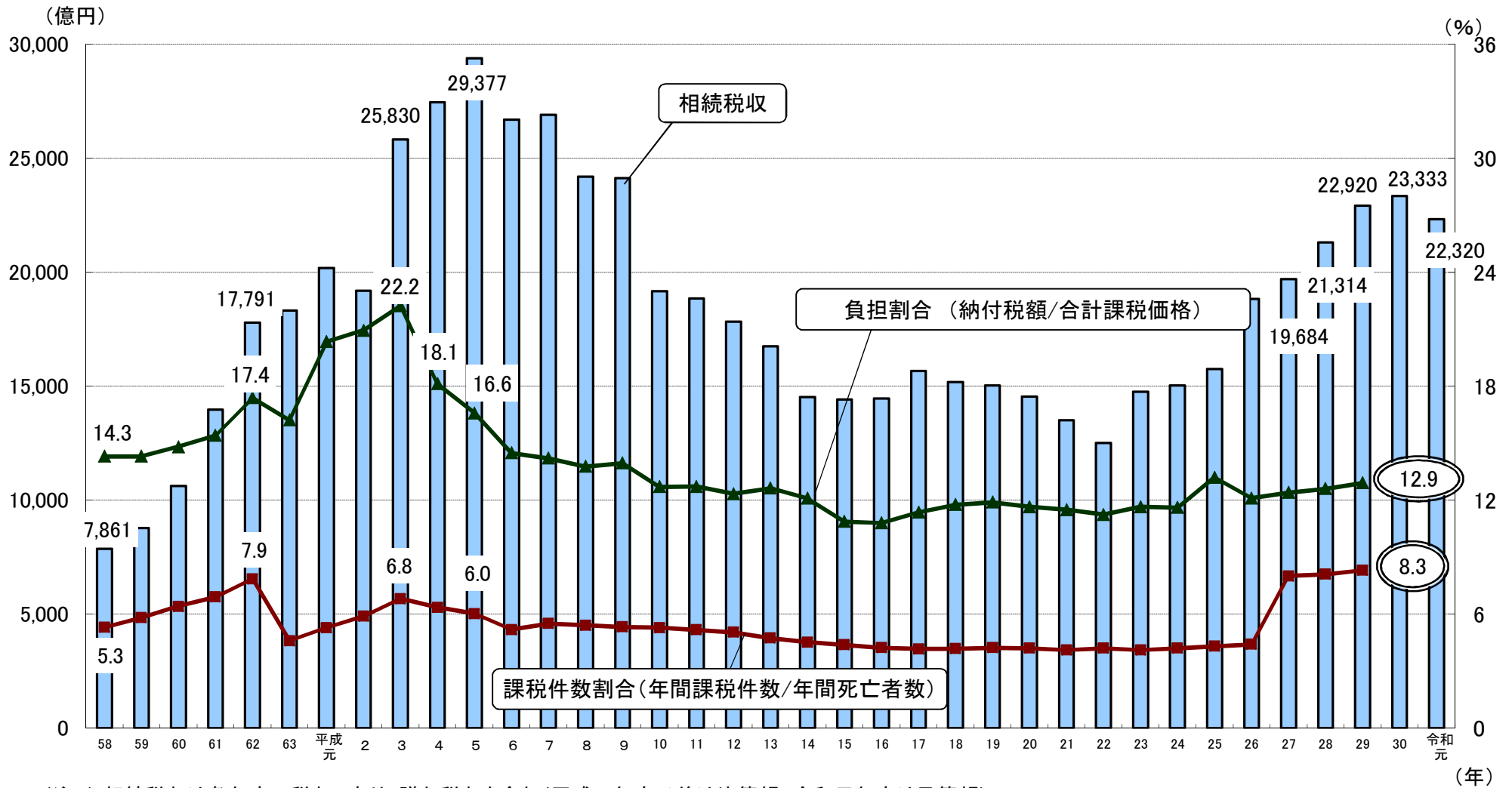


相続税の課税件数割合、負担割合及び税収の推移



(注1) 相続税収は各年度の税収であり、贈与税収を含む(平成30年度以前は決算額、令和元年度は予算額)。

(注2) 課税件数、納付税額及び合計課税価格は「国税庁統計年報書」により、死亡者数は「人口動態統計」(厚生労働省)による。